

主な保有設備

油圧ブレーキプレス  
加工能力 50トン 2台 (NC付き)

パンチングプレス  
加工能力 80トン 1台

ロボット溶接機 5台

半自動溶接機 4台

鋸盤 1台

ショットブラスト 1台

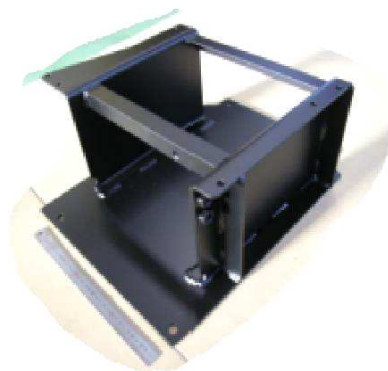


主要製作品

小物BRACKET

PLATE

FRAME



製作可能部品

中厚物板金、溶接、塗装による  
建設機械部品製造

中板の溶接構造物 単体

